



# かわら版



季節の変わり目は、体調を崩しやすいので早めに休息をとって心と体を休めましょう

## 家族介護教室のお知らせ

知立市在住で高齢者を介護している方、介護や今回のテーマに関心のある方どなたでもご参加いただけます

お気軽に  
お申込み  
ください

### 8月 「難聴」の理解

★要予約

講師 井上 ひとみ氏

日本福祉大学中央福祉専門学校  
言語聴覚科専任教員



- 難聴のメカニズムを知り、難聴体験をして、難聴の理解を深めましょう
- 補聴器の取り扱い方法も学びます

《 日時 》 8月25日(木) 14:00～

《 場所 》 福祉の里八ツ田 3階 視聴覚室

《 申し込み先 》 TEL:82-8855

知立市東部地域包括支援センター

### 9月 介護者のこころの健康

★要予約

講師 時任小夜子氏

藤田こころケアセンター 精神科認定看護師



- 介護者のこころについて知りましょう
- 心を元気に毎日を過ごしましょう

《 日時 》 9月22日(木) 14:00～

《 場所 》 知立老人保健施設

《 申し込み先 》 TEL:81-8880

知立市西部地域包括支援センター





# 緊急通報装置 のご案内

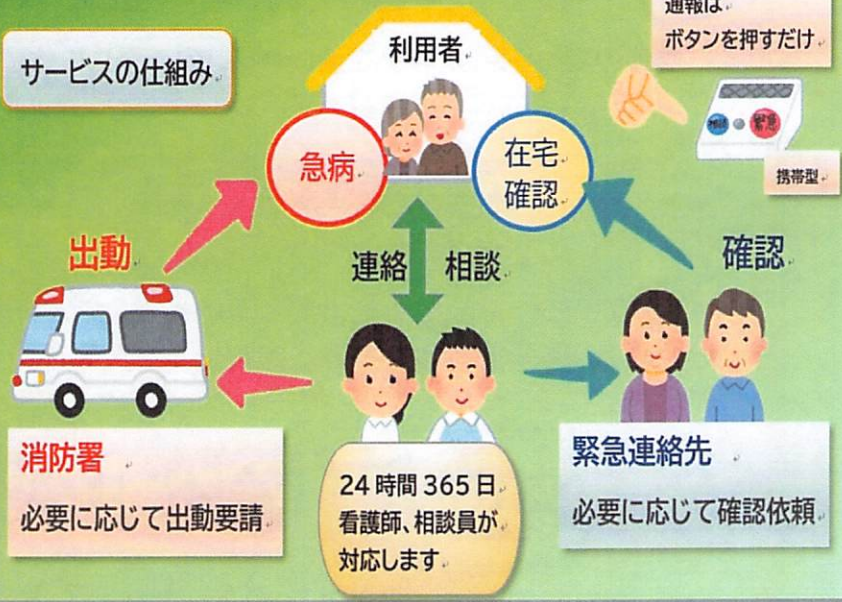
急病、けがなどの緊急時に！



通報は、  
ボタンを押すだけ。



サービスの仕組み



《 対象者 》  
おおむね 65 歳以上で、1 または 2 に該当する人  
1. 一人暮らしの人  
2. 同居者が心身の障がい者等のため、緊急時の対応が困難な人しかいない人

緊急通報装置設置  
費用無料

\* 電話回線の種類によって対応できない場合があります

# 宅配給食 について

食事の調理が困難な、おおむね 65 歳以上のひとり暮らし高齢者等の自宅まで昼食又は夕食を配達し、合わせて安否の確認を行います。心身の状態等の調査(アセスメント)によりサービス内容を決定します。



《 対象者 》  
疾病等で身体機能の低下があり調理が困難な人かつ、栄養管理が必要と認められる 1 または 2 に該当する人  
1. おおむね 65 歳以上のひとり暮らしの人  
2. おおむね 65 歳以上の高齢者のみの世帯の人

治療食にも  
対応します

自己負担額  
1食当たり 300 円



緊急通報装置、宅配給食については、地域包括支援センターまたは担当のケアマネージャーにご相談ください。\*地域包括支援センターの担当地区、連絡先は下記をご覧ください。

知立市東部地域包括支援センター  
☎ 0566-82-8855  
(FAX: 0566-83-4070)  
場所：知立市八ツ田町泉43  
(知立市福祉の里八ツ田内)

担当地エリア  
小学校区

\* 知立小学校 \* 来迎寺小学校  
\* 八ツ田小学校 \* 知立東小学校

知立市西部地域包括支援センター  
☎ 0566-81-8880  
(FAX: 0566-83-7776)  
場所：知立市新林町北林44  
(知立老人保健施設内)

担当地エリア  
小学校区

\* 知立西小学校 \* 猿渡小学校  
\* 知立南小学校